

Online panel: samenvatting resultaten panelbevraging 10/08

Ons online panel bestaat uit een 500-tal toeristische partners (logies, attracties en reca) die hebben aangegeven dat ze bereid zijn om op regelmatige basis een korte online vragenlijst in te vullen. Deze frequente bevraging laat ons toe om zicht te krijgen op hoe de toeristische sector zich herstelt na een aantal moeilijke maanden. Op die manier houden we vinger aan de pols en kunnen we indien nodig het relanceplan bijsturen.

Er werden bij deze vierde bevraging (wave 4) ongeveer 170 volledig ingevulde enquêtes verzameld.

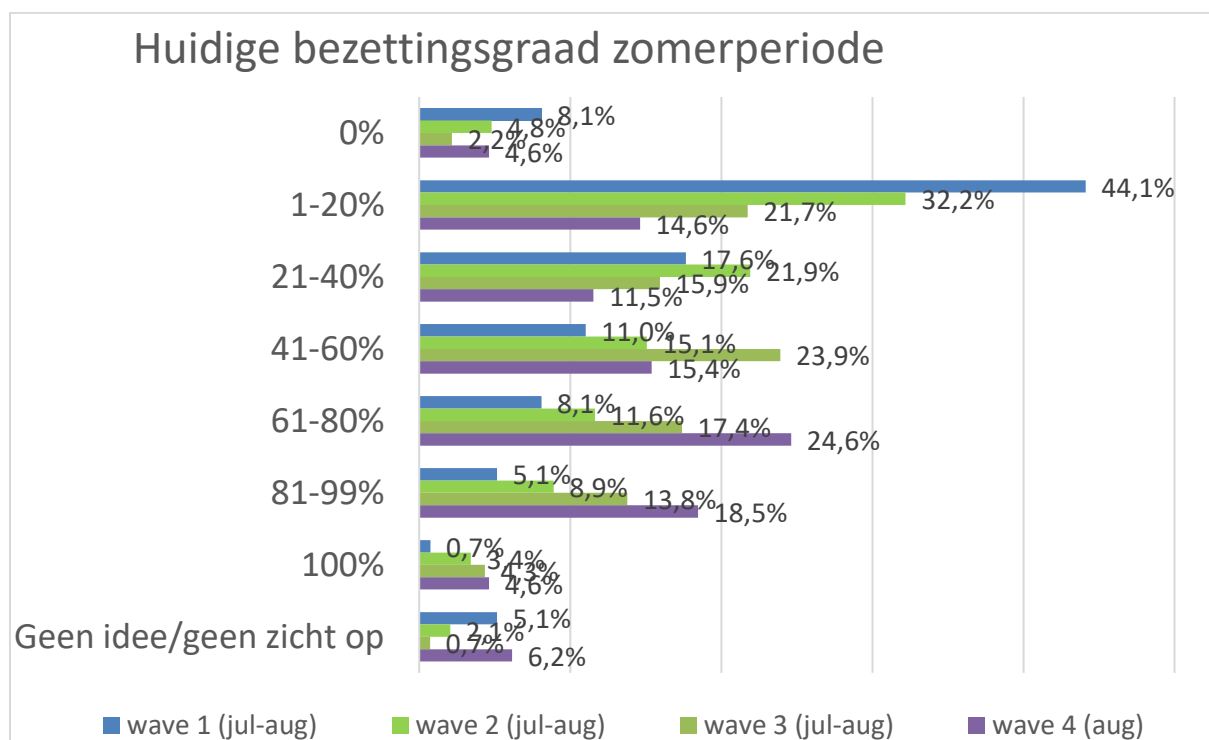
- Wave 1: bevraging 28 mei (182 respondenten)
- Wave 2: bevraging 15 juni (189 respondenten)
- Wave 3: bevraging 29 juni (170 respondenten)
- Wave 4: bevraging 10 augustus (160 respondenten)

Logies

Opgelet: voor wave 1-3 vroegen we naar bezettingsgraad voor de volledige zomervakantie, wave 4 gaat enkel over augustus.

Voor augustus is de gemiddelde bezettingsgraad nu **56,4%**. Bij onze grote vakantiebevraging eind juli was dit nog 50,9%. De bezettingsgraad is dus nog met 5,5% gestegen sinds toen. Deze ligt momenteel wel nog ca. 10% lager dan de bezetting uit onze bevraging van augustus 2019 (65,9%).

61-80% en 81-99% zijn de grootste bezettingscategorieën voor augustus.



Als we verschillende **logiestypes** vergelijken (waarvoor we voldoende respondenten hebben), springen de vakantiewoningen er nog steeds het meeste uit op een positieve manier. Daar heeft nu meer dan de helft momenteel een bezetting van 61-100% voor augustus.

Ook bij de B&B's heeft het grootste deel een bezetting van 61-100% voor augustus. De hotels doen het ook iets beter dan in de vorige waves, maar blijven toch achterop lopen. Het fenomeen van lage hotelbezetting doet zich ook voor in de kunststeden en is dus een vrij algemene trend over Vlaanderen.

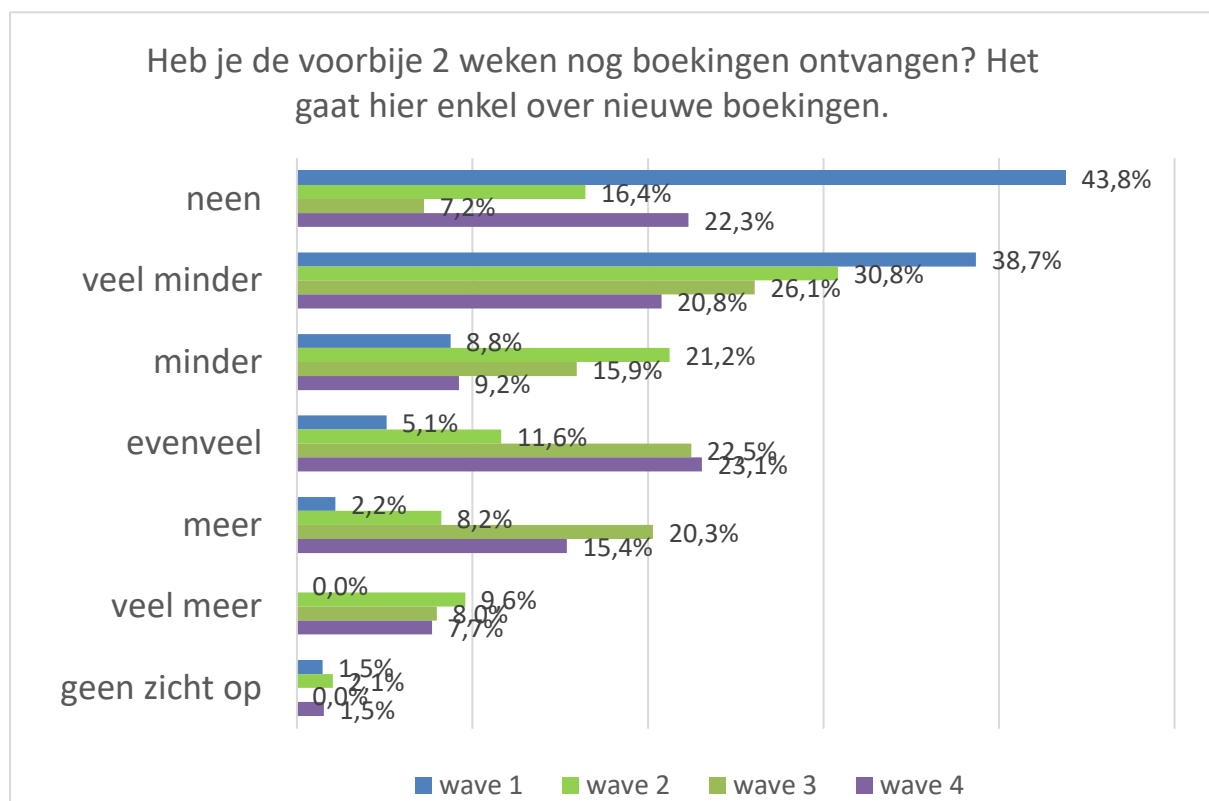
In het algemeen kan wel meer dan 6 op 10 van de bevroegde logiesuitbaters aangeven dat de bezetting voor augustus hetzelfde of beter was dan vorig jaar.

bezettingsgraad augustus	hotel	B&B	vakantiewoning
0%	5,6%	3,6%	5,4%
1-20%	33,3%	10,9%	10,7%
21-40%	16,7%	14,5%	7,1%
41-60%	16,7%	18,2%	14,3%
61-80%	16,7%	25,5%	21,4%
81-99%	11,1%	16,4%	25,0%
100%	0,0%	1,8%	10,7%
Geen idee/geen zicht op	0,0%	9,1%	5,4%
Gemiddelde bezetting	38,90%	55,80%	64,80%
61-100% bezetting:			
wave 1 (jul-aug)	0,0%	4,9%	25,8%
wave 2 (jul-aug)	17,6%	18,8%	31,1%
wave 3 (jul-aug)	22,2%	27,1%	46,9%
wave 4 (aug)	27,8%	43,6%	57,1%

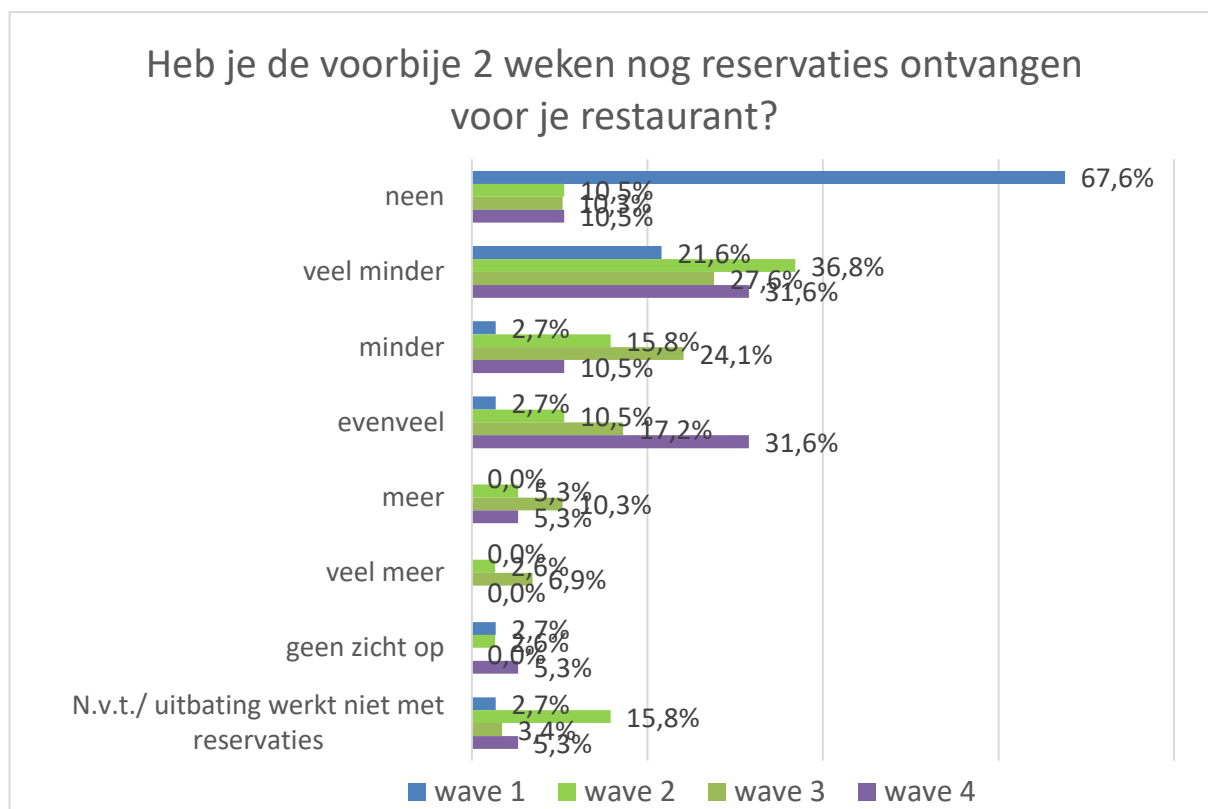
Het aandeel logies dat geen boekingen heeft ontvangen in de afgelopen 2 weken stijgt terug aanzienlijk t.o.v. wave 3. Mogelijk door de verstrengde maatregelen die werden afgekondigd. Ongeveer de helft (46,2%) kan wel nog zeggen dat ze evenveel of meer boekingen hebben ontvangen dan normaal.

De boekingen die nog zijn binnengekomen zijn vooral nog voor augustus zelf en voor het najaar (sept-okt).

Ongeveer 7 op 10 heeft de voorbije 2 weken wel annulaties ontvangen voor augustus, ongeveer 1 op 4 voor het najaar. Gemiddeld zijn er 9 annulaties per logies binnengekomen.



Bij de **reca** zien we een licht positieve trend verderzetten: Het aandeel restaurants dat evenveel of meer reservaties heeft ontvangen dan gewoonlijk stijgt tussen wave 3 en 4 nog lichtjes (van 34,5% naar 36,8%). De reservaties die binnenkomen zijn vooral in de nabije toekomst, voor augustus en in veel mindere mate het najaar.



Het loopt wel nog steeds niet zo vlot als het zou moeten: we vroegen de restaurantuitbaters wat ongeveer hun tafelbezetting is op basis van hun huidige capaciteit (dus inclusief eventuele vermindering o.w.v. coronamaatregelen).

Daar zien we dat er vooral door de week nog wel wat ruimte over is, maar ook in het weekend behaalt maar 1 op 4 van de bevraagde restauranthouders een tafelbezetting van 81-100%.

66,6% heeft ook nog annulaties ontvangen in de afgelopen 2 weken. Dit vooral voor eerder korte termijn: augustus en najaar. Gemiddeld heeft men 16,2 annulaties binnengekregen.

Bij de **attracties** ten slotte lijkt de ticket-/abonnementsverkoop nog steeds niet op niveau te komen. De meerderheid geeft aan geen of minder tickets/abo's te verkopen.

9 van de 15 attracties (=60%) merkt ook een daling van de bezoekers op in de laatste 2 weken, hoogstwaarschijnlijk te wijten aan de verstrengde maatregelen en uitgebreide mondkemperplicht.