

Online panel: samenvatting resultaten panelbevraging 29/06

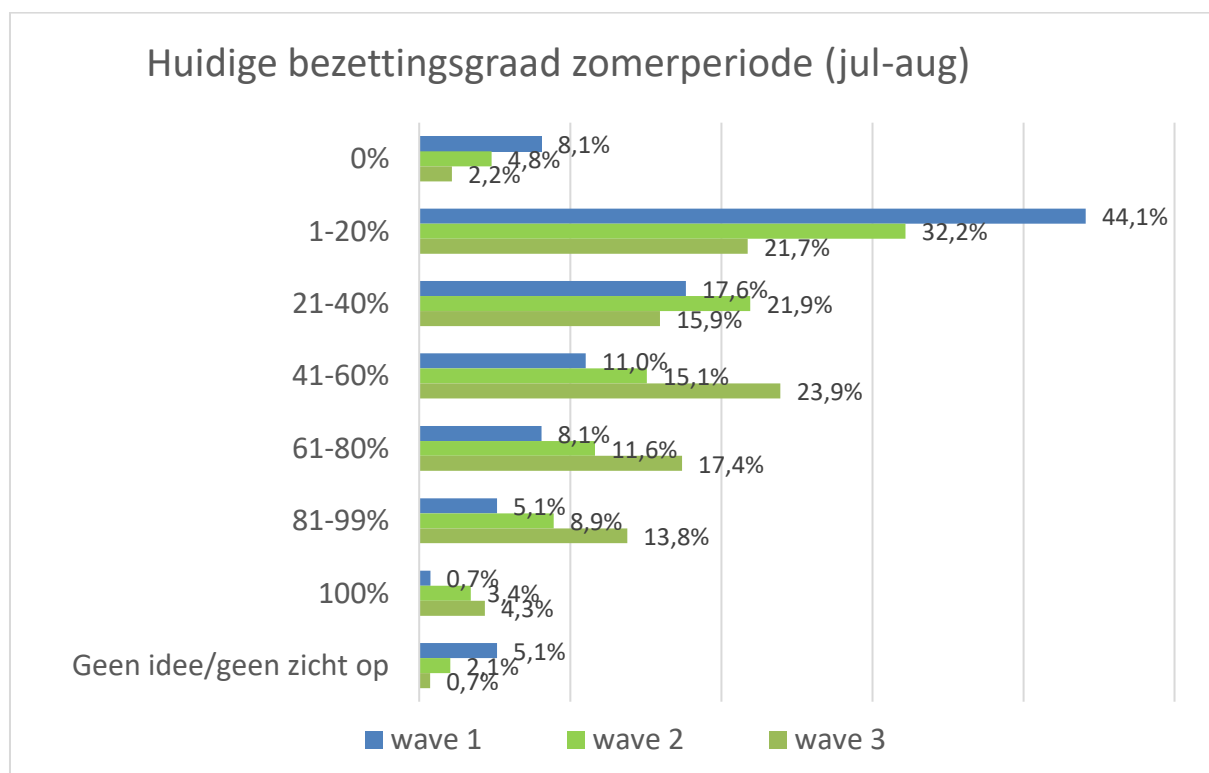
Ons online panel bestaat uit een 500-tal toeristische partners (logies, attracties en reca) die hebben aangegeven dat ze bereid zijn om op regelmatige basis een korte online vragenlijst in te vullen. Deze frequente bevraging laat ons toe om zicht te krijgen op hoe de toeristische sector zich herstelt na een aantal moeilijke maanden. Op die manier houden we vinger aan de pols en kunnen we indien nodig het relanceplan bijsturen.

Er werden bij deze derde bevraging (wave 3) ongeveer 170 volledig ingevulde enquêtes verzameld.

- Wave 1: bevraging 28 mei (182 respondenten)
- Wave 2: bevraging 15 juni (189 respondenten)
- Wave 3: bevraging 29 juni (170 respondenten)

Bezetting

Bij de **logies** is er t.o.v. de tweede bevraging een verdere positieve evolutie in de bezettingsgraad voor de zomer, met een duidelijke verschuiving naar de hogere bezettingscategorieën. De categorie 41-60% is op dit moment de grootste, bij de eerste 2 bevragingen was dit telkens de categorie 1-20%.



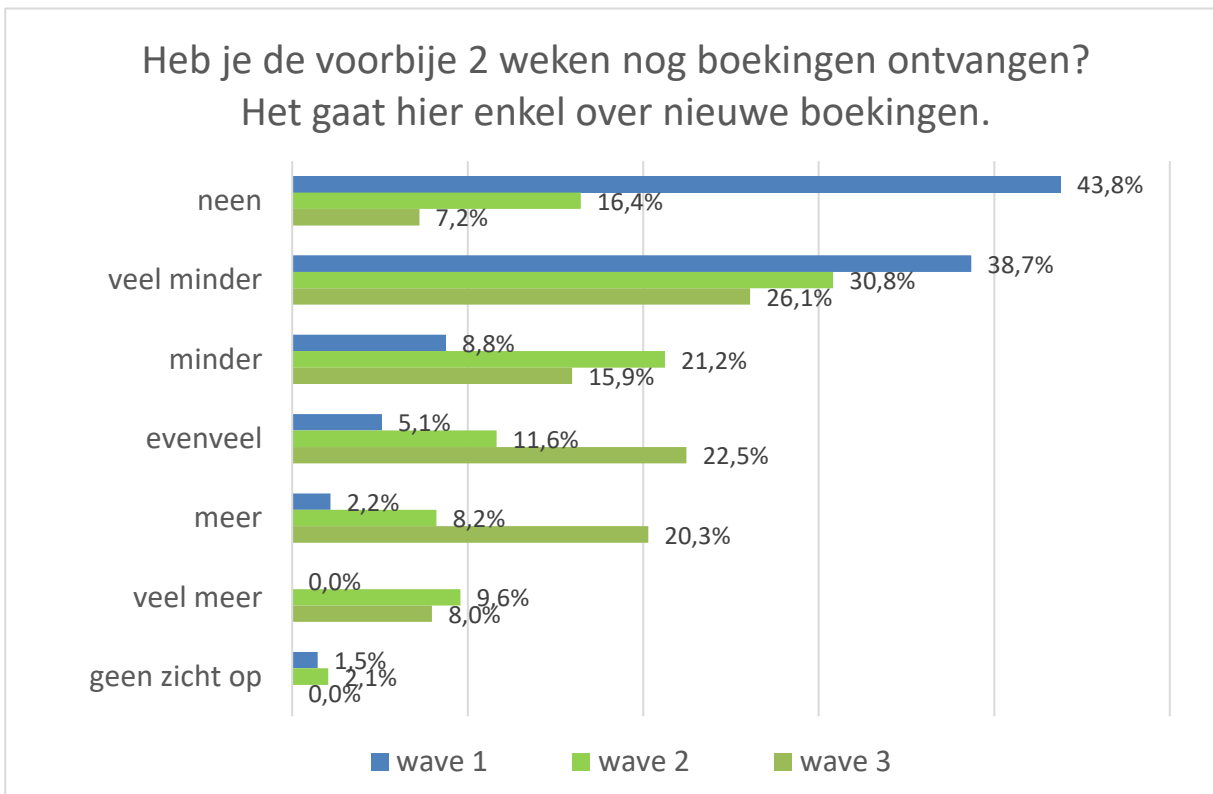
Als we verschillende **logiestypes** vergelijken (waarvoor we voldoende respondenten hebben), springen vooral de vakantiewoningen er uit op een positieve manier. Daar heeft bijna de helft momenteel een zomerbezetting van 61-100%.

Ook bij de hotels en B&B's stijgt dit aandeel week na week, maar blijft het grootste gedeelte nog hangen in de categorie 1-20%. Vooral bij de hotels is dit aandeel nog groot. Het fenomeen van lage hotelbezetting doet zich ook voor in de kunststeden en is dus een vrij algemene trend over Vlaanderen.

bezettingsgraad zomer wave 3	hotel	B&B	vakantiewoning
0%	0,0%	3,4%	1,6%
1-20%	44,4%	30,5%	4,7%
21-40%	16,7%	13,6%	15,6%
41-60%	11,1%	25,4%	31,3%
61-80%	11,1%	20,3%	17,2%
81-99%	11,1%	6,8%	20,3%
100%	0,0%	0,0%	9,4%
Geen idee/geen zicht op	5,6%	0,0%	0,0%
61-100% bezetting:			
wave 1	0,0%	4,9%	25,8%
wave 2	17,6%	18,8%	31,1%
wave 3	22,2%	27,1%	46,9%

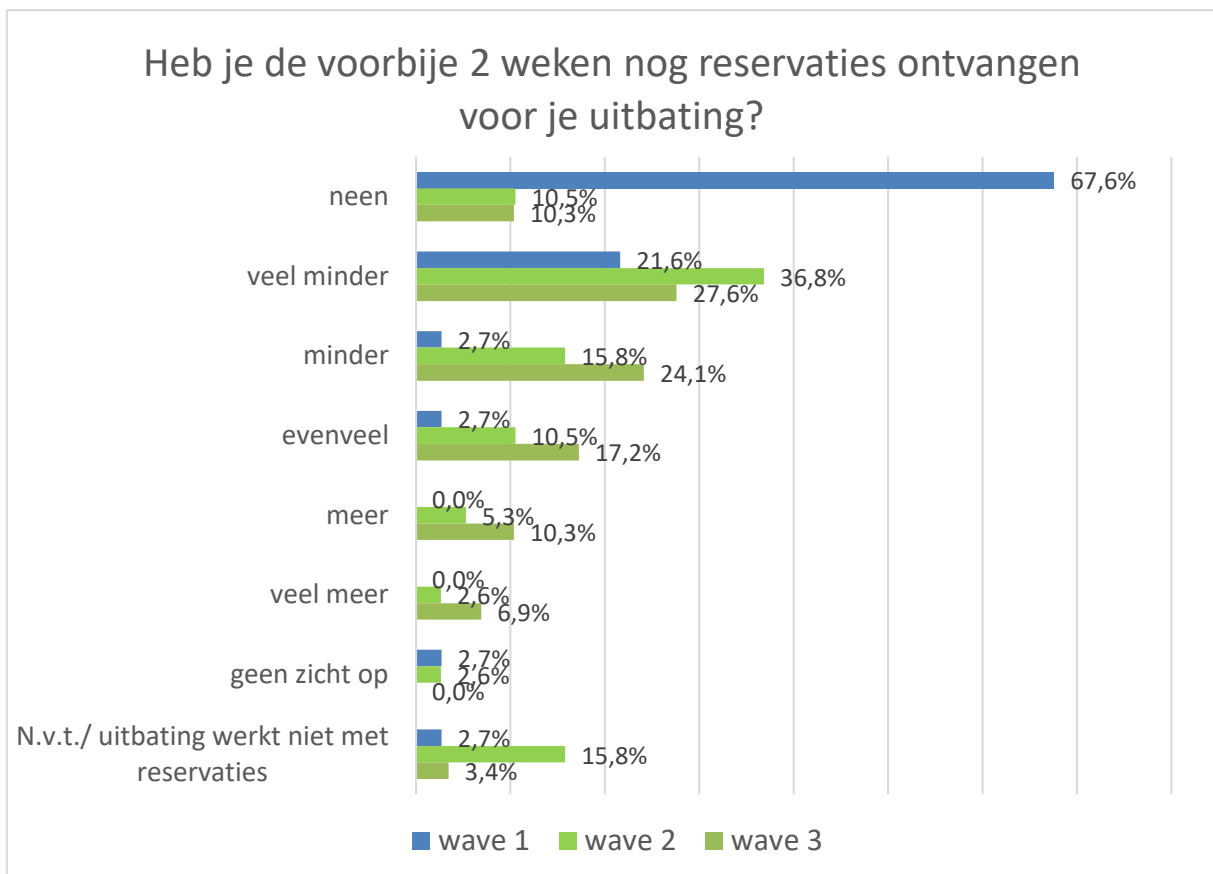
Boeking

Ook bij de boekingen zien we deze verdere positieve evolutie. Het aandeel uitbaters die geen boekingen hebben ontvangen daalt verder naar 7,2%. Voor de helft (50,7%) komen er zelfs evenveel of meer boekingen binnen dan gewoonlijk. De boekingen die binnenlopen zijn vooral voor juni, het najaar en in grootste mate voor de zomerperiode.



Reca en attracties

Ook bij de **reca** zien we een positieve trend verderzetten: het aandeel restaurants dat evenveel of meer reservaties heeft ontvangen dan gewoonlijk stijgt tussen wave 2 en 3 van 18,4% naar 34,5%. Maar hier loopt het dus ook nog niet zo'n vaart als in een gewone periode het geval zou zijn.



Bij de **attracties** ten slotte neemt het aandeel dat helemaal geen ticket- of abonnement verkoop had verder af ten opzichte van de vorige bevragingen, maar het is voor de meesten nog niet terug op het normale niveau.